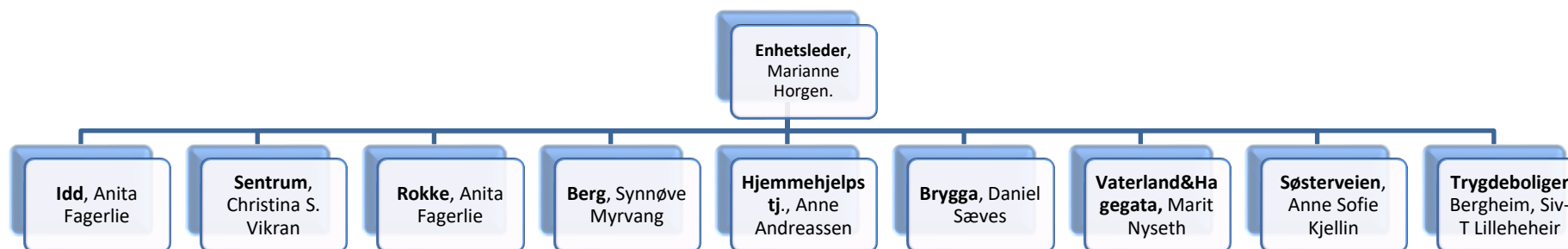


## Enhet hjemmebaserte tjenester og tilrettelagte boliger 1.1.2020



- **Saksbehandlere som vil ligge rett under enhetsleder:**
  - ✓ Reidun Bergman
  - ✓ Anne Andreassen
  - ✓ Anne-G Kristiansen
  - ✓ Heidi N Wang
  - ✓ Kari-M Borge
  - ✓ Runa Hansen
- Det blir laget en ny tilgangsgruppe for ledere som tilhører «**hjemmesykepleien**»
- Merete Tangen er ikke tatt med i strukturen da hun skal over til Veronica sin stab