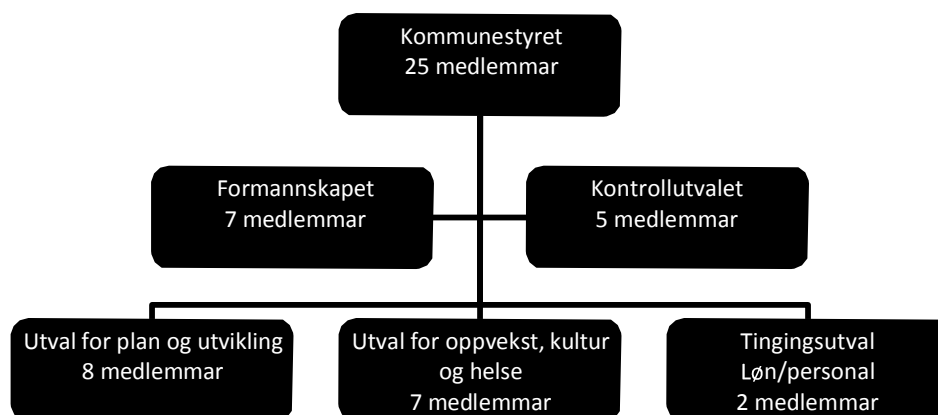


## Politisk organisering



## Administrativ organisering

Rådmannen har ei sentral leiargruppe med 3 kommunalsjefar. Kommunen har 1 stabseining og 13 tenesteeiningar. Kommunalsjefane utøver rådmannen sitt mynde for dei områda dei har ansvar for. Kvar av tenesteeiningane rapporterer til ein av kommunalsjefane. Tenesteleiarane har det samla ansvaret innanfor sine område. Dette gjeld både i forhold til tenesteyting, økonomi og personalleieing.

